



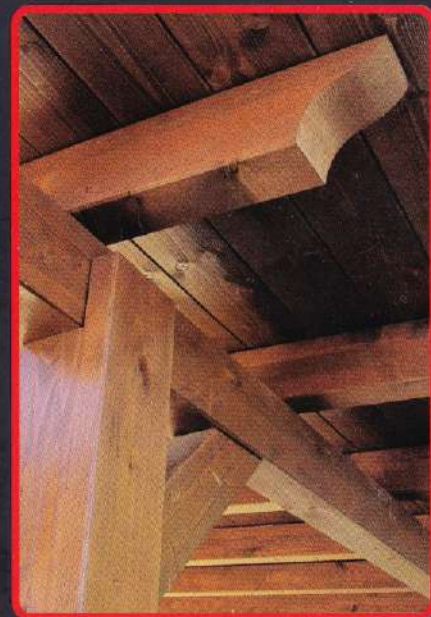
Línea madera

Linha madeira

Wood line

Ligne bois

Linea legno



Lasur Protector para la Madera al agua Kolman



20 Teca
Teca-Teak-Teck-Teak



21 Roble
Carvalho-Oak
Chêne-Quercia



22 Castaño
Marrom-Chestnut
Brun-Marrone



23 Pino Oregón
Pinho Oregon-Oregon Pine
Pin d'Oregon-Pino Oregon



LASUR PROTECTOR PARA MADERA AL AGUA



27 Pino
Pinho-Pine-Pin-Pino



31 Pino Tea
Pino Tocha-Loblolly
Loblolly-Pino Torcia



39 Nogal
Nogueira-Walnut
Noyer-Noce



46 Caoba
Mogno-Mahogany
Acajou-Mogano



47 Palisandro
Jacarandá-Rosewood
Bois de Rose-Palissandro



51 Ébano
Ébano-Ebony-Ébène-Ebano



78 Incoloro
Incolor-Colorless
Incolore-Incolore



88 Sapelly
Sapelly-Sapelly
Sapelly-Sapelly



Tintes Hidroalcohólicos Kolman

1ª mano

2ª mano

3ª mano



Tinte al uso Verde/Corante Verde para usar/Green Dye to use/Teinture Vert à utiliser/Colorante Verde da usare



Tinte al uso Negro/Corante Preto para usar/Black Dye to use/Teinture Noir à utiliser/Colorante Negro da usare



Tinte al uso Cerezo/Corante Cerejeira para usar/Cherry Dye to use/Teinture Cerisier à utiliser/Colorante Ciliegio da usare



Tinte al uso Avellana/Corante Avelã para usar/Hazel Dye to use/Teinture Noisette à utiliser/Colorante Nocciola da usare



Tinte al uso Miel H/Corante Mel H para usar/Honey H Dye to use/Teinture Miel H à utiliser/Colorante Miele H da usare



Tinte al uso Miel L/Corante Mel L para usar/Honey L Dye to use/Teinture Miel L à utiliser/Colorante Miele L da usare



1ª mano

2ª mano

3ª mano



Tinte al uso Nogal W/Corante Nogueira W para usar/Walnut W Dye to use/Teinture Noyer W à utiliser/Colorante Noce W da usare



Tinte al uso Nogal KM/Corante Nogueira KM para usar/Walnut KM Dye to use/Teinture Noyer KM à utiliser/Colorante Noce KM da usare



Tinte al uso Nogal Oscuro/Corante Nogueira Escuro para usar/Walnut Oak Dye to use/Teinture Noyer à utiliser/Colorante Noce Scuro da usare



Tinte al uso Palisandro/Corante Jaracadá para usar/Rosewood Dye to use/Teinture Bois de Rose à utiliser/Colorante Palisandro da usare



Tinte al uso Caoba Rojizo/Corante Mogno Vermelho para usar/Rosewood Red Mahogany to use/Teinture Acajou Rouge à utiliser/Colorante Mogano da usare



Tinte al uso Sapelly/Corante Sapelly para usar/Sapelly Dye to use/Teinture Sapelly à utiliser/Colorante Sapelly da usare

* Colores orientativos/cores indicativas/couleurs indicatives/colori indicativi
 * Aplicaciones realizadas sobre madera de Fresno/Aplicações feitas em madeira de freixo/Applications made on oak wood/As aplicações realizadas sobre madeira de freixo

Barniz Sintético Kolman / Barniz Exterior al agua Natura Kolman

1ª mano

2ª mano



01 Roble Claro/Luz Carvalho/Light Oak/Chêne Clair/Rovere Chiaro



02 Roble Oscuro/Carvalho Escuro/Dark Oak/Chêne Foncé/Rovere Scuro



03 Nogal/Nogueira/Walnut/Noyer/Noce



04 Caoba/Mogno/Mahogany/Acajou/Mogano



05 Ébano/Ébano/Ebony/Ébène/Ebano



06 Palisandro/Jacarandá/Rosewood/Bois de rose/Palissandra

1ª mano

2ª mano



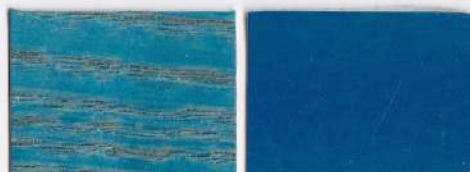
07 Castaño Claro/Castanho/Nut-brown/Noisette/Nocciola



08 Castaño Oscuro/Marron Escuro/Dark Brown/Brun Foncé/Marrone Scuro



09 Teca/Teca/Teak/Teck/Teak



10 Azul/Azul/Blue/Bleu/Blu



11 Verde Esmeralda/Verde esmeralda/Emerald/Émeraude/Smeraldo



12 Verde Montaña/Verde Montañas/Green Mountain/Vert Montagne/Verde Montagna

1ª mano

2ª mano



13 Naranja/Laranja/Orange/Orange/Arancione



14 Amarillo/Amarelo/Yellow/Jaune/Giallo



15 Sapelly/Sapelly/Sapelly/Sapelly/Sapelly



producto Integrado
bajo sistema:



**BARNIZ SINTÉTICO
KOLMAN**



producto Integrado
bajo sistema:



**BARNIZ EXTERIOR
AL AGUA KOLMAN**

* Colores realizados con Barniz Exterior al agua Kolman / Cores alcançado com Verniz de água Exterior Kolman / Colors achieved with water Vernish Outer Kolman / Couleurs atteints avec un Vernis d'eau Extérieure Kolman / I Colori ottenuti con Vernici acqua Esterna Kolman

Barniz Mueble Interior al agua Natura Kolman

MATE

mate/mate/matte/mat/opaco

1ª mano

2ª mano



SATINADO

cetim/satin/satin/raso

1ª mano

2ª mano

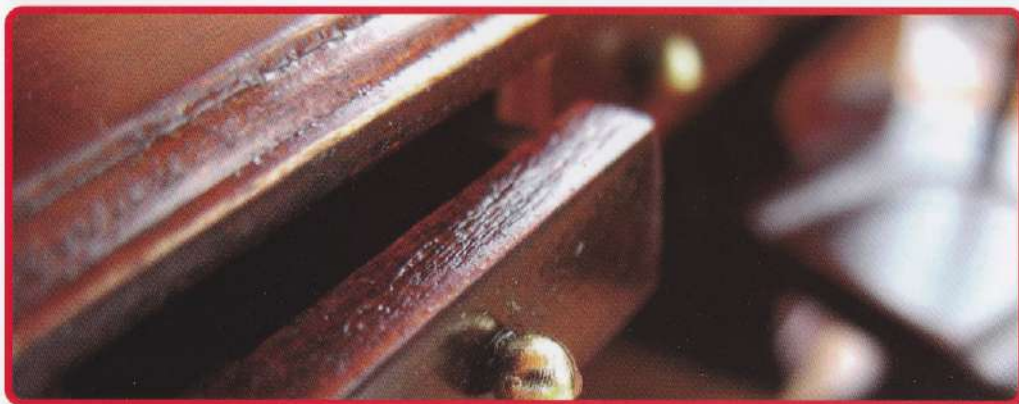


BRILLO

brilho/gloss/brillant/lucida

1ª mano

2ª mano



producto integrado
bajo sistema:

XOSYSTEM

**BARNIZ MUEBLE
INTERIOR AL AGUA**

Barniz para Parquets al agua Natura Kolman

1ª mano

2ª mano

3ª mano



producto integrado
bajo sistema:

XOSYSTEM

**BARNIZ PARQUETS
AL AGUA KOLMAN**

